

TUBOFLEX
Modular Coolant Hose System

made in italy


Boquilla de pulverización / de plástico
Contacto con los alimentos certificados



CERTIFICACIONES MATERIA PRIMA

Material: Acetal Copolímero (POM)

Color : Neutro (blanco)

Temperatura

Temperatura de trabajo máx: :-20° / 80° C

Temperatura de fusión: 165°C



Certificaciones FDA

Mangueras, conectores y boquillas Tuboflex en color neutro (blanco) se producen con materiales aprobados por la **FDA** (Food and Drug Administration)



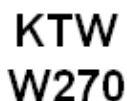
Certificaciones NSF 51 & 61

Mangueras, conectores y boquillas Tuboflex en color neutro (blanco) son aptos para el contacto con alimentos y agua potable según NSF 51 & 61 certificaciones **NSF 51 & 61**



Certificaciones WRAS

Mangueras, conectores y boquillas Tuboflex en color neutro (blanco) cumplen con los requisitos de la **UK WRAS** - Water Regulations Advisory Scheme



Certificaciones KTW-W270

Mangueras, conectores y boquillas Tuboflex en color neutro (blanco) son aptos para el contacto con alimentos y agua potable según NSF 51 & 61 certificaciones **KTW-W270**

Productos cumplen con la Directiva **2002/95 / CE**



Esta declaración afirma que los materiales que utilizamos para los productos Tuboflex están equipadas con las certificaciones arriba. AWS f.lli Amodeo no asume la responsabilidad para el uso final de sus productos.



Boquilla de pulverización / de plástico 1/8"



Información Técnica

Material: Acetal Copolímero (POM)

Color : Neutro (blanco)

Temperatura de trabajo máx:-20° / 80° C

Temperatura de fusión: 165°C

Presión: 6 bar

Materia prima certificada

FDA (Food and Drinks Administration)

NSF/ANSI STANDARD 61 (Drinking Water System Components)

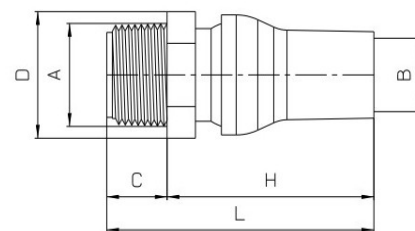
WRAS (Water Regulations)

UL LABORATORIES CERTIFIED

KTW - W270

Tobera Redonda 1/8" NPT

Part.No	Rosca (A)	(B)	C	D	H	L
18N15	1/8" NPT	ID 1,5 mm	9 mm	14 mm	41 mm	50 mm
18N30	1/8" NPT	ID 3 mm	9 mm	14 mm	41 mm	50 mm
18N50	1/8" NPT	ID 5 mm	9 mm	14 mm	41 mm	50 mm



Información Técnica

Material: Acetal Copolímero (POM)

Color : Neutro (blanco)

Temperatura de trabajo máx:-20° / 80° C

Temperatura de fusión: 165°C

Presión: 6 bar

Materia prima certificada

FDA (Food and Drinks Administration)

NSF/ANSI STANDARD 61 (Drinking Water System Components)

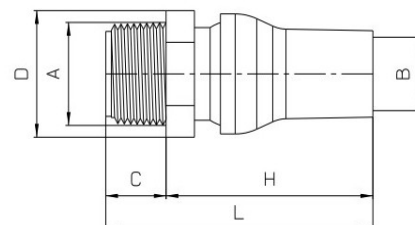
WRAS (Water Regulations)

UL LABORATORIES CERTIFIED

KTW - W270

Boquilla Plana 1/8" NPT

Part.No	Rosca (A)	B	C	D	H	L
18N25	1/8" NPT	25x2mm	9 mm	14 mm	38,5 mm	48 mm



Boquilla de pulverización / de plástico 1/4"



Información Técnica

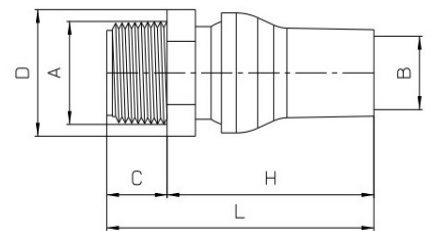
Material: Acetal Copolímero (POM)
 Color : Neutro (blanco)
 Temperatura de trabajo máx: -20° / 80° C
 Temperatura de fusión: 165°C
 Presión: 6 bar

Materia prima certificada

FDA (Food and Drinks Administration)
 NSF/ANSI STANDARD 61 (Drinking Water System Components)
 WRAS (Water Regulations)
 UL LABORATORIES CERTIFIED
 KTW - W270

Tobera Redonda 1/4" NPT

Part.No	Rosca (A)	(B)	C	D	H	L
14N15	1/4" NPT	ID 1,5 mm	9 mm	14 mm	41 mm	50 mm
14N30	1/4" NPT	ID 3 mm	9 mm	14 mm	41 mm	50 mm
14N50	1/4" NPT	ID 5 mm	9 mm	14 mm	41 mm	50 mm



Información Técnica

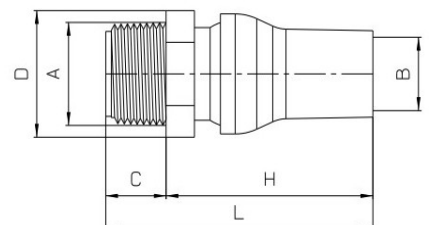
Material: Acetal Copolímero (POM)
 Color : Neutro (blanco)
 Temperatura de trabajo máx: -20° / 80° C
 Temperatura de fusión: 165°C
 Presión: 6 bar

Materia prima certificada

FDA (Food and Drinks Administration)
 NSF/ANSI STANDARD 61 (Drinking Water System Components)
 WRAS (Water Regulations)
 UL LABORATORIES CERTIFIED
 KTW - W270

Boquilla Plana 1/4" NPT

Part.No	Rosca (A)	(B)	C	D	H	L
14N25	1/4" NPT	25x2mm	9 mm	14 mm	38,5 mm	48 mm



Boquilla de pulverización / de plástico 3/8"



Información Técnica

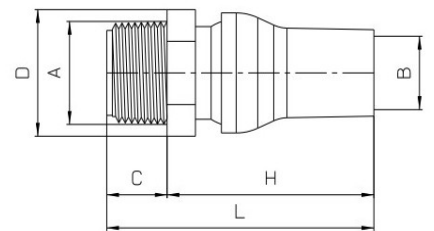
Material: Acetal Copolímero (POM)
 Color : Neutro (blanco)
 Temperatura de trabajo máx: -20° / 80° C
 Temperatura de fusión: 165°C
 Presión: 4 bar

Materia prima certificada

FDA (Food and Drinks Administration)
 NSF/ANSI STANDARD 61 (Drinking Water System Components)
 WRAS (Water Regulations)
 UL LABORATORIES CERTIFIED
 KTW - W270

Tobera Redonda 3/8" NPT

Part.No	Rosca (A)	(B)	C	D	H	L
38N50	3/8" NPT	ID 5 mm	13 mm	19 mm	64 mm	76,5 mm
38N80	3/8" NPT	ID 8 mm	13 mm	19 mm	64 mm	76,5 mm
38N11	3/8" NPT	ID 11 mm	13 mm	19 mm	44,5 mm	57 mm



Información Técnica

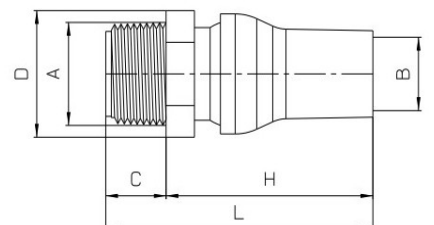
Material: Acetal Copolímero (POM)
 Color : Neutro (blanco)
 Temperatura de trabajo máx: -20° / 80° C
 Temperatura de fusión: 165°C
 Presión: 4 bar

Materia prima certificada

FDA (Food and Drinks Administration)
 NSF/ANSI STANDARD 61 (Drinking Water System Components)
 WRAS (Water Regulations)
 UL LABORATORIES CERTIFIED
 KTW - W270

Boquilla Plana 3/8" NPT

Part.No	Rosca (A)	(B)	C	D	H	L
38N52	3/8" NPT	50x2mm	13 mm	19 mm	64 mm	78 mm



Boquilla de pulverización / de plástico 1/2"



Información Técnica

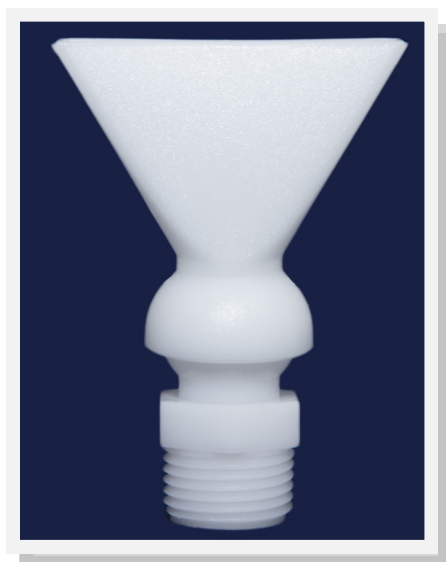
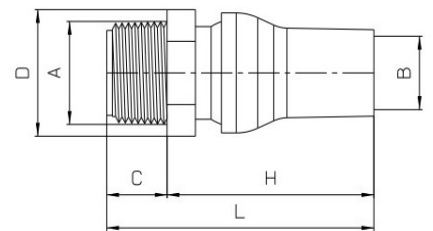
Material: Acetal Copolímero (POM)
 Color : Neutro (blanco)
 Temperatura de trabajo máx:-20° / 80° C
 Temperatura de fusión: 165°C
 Presión: 4 bar

Materia prima certificada

FDA (Food and Drinks Administration)
 NSF/ANSI STANDARD 61 (Drinking Water System Components)
 WRAS (Water Regulations)
 UL LABORATORIES CERTIFIED
 KTW - W270

Tobera Redonda 1/2" NPT

Part.No	Rosca (A)	(B)	C	D	H	L
12N50	1/2" NPT	ID 5 mm	13 mm	19 mm	64 mm	76,5 mm
12N80	1/2" NPT	ID 8 mm	13 mm	19 mm	64 mm	76,5 mm
12N11	1/2" NPT	ID 11 mm	13 mm	19 mm	44,5 mm	57 mm



Información Técnica

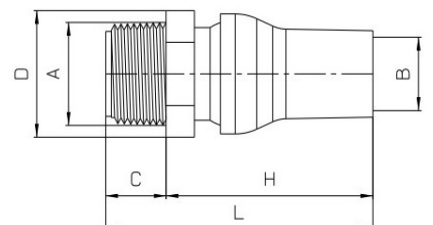
Material: Acetal Copolímero (POM)
 Color : Neutro (blanco)
 Temperatura de trabajo máx:-20° / 80° C
 Temperatura de fusión: 165°C
 Presión: 4 bar

Materia prima certificada

FDA (Food and Drinks Administration)
 NSF/ANSI STANDARD 61 (Drinking Water System Components)
 WRAS (Water Regulations)
 UL LABORATORIES CERTIFIED
 KTW - W270

Boquilla Plana 1/2" NPT

Part.No	Rosca (A)	(B)	C	D	H	L
12N52	1/2" NPT	50x2mm	13 mm	19 mm	64,5 mm	78 mm





Boquilla de pulverización / de plástico 3/4"



Información Técnica

Material: Acetal Copolímero (POM)

Color : Neutro (blanco)

Temperatura de trabajo máx: -20° / 80° C

Temperatura de fusión: 165°C

Presión: 2 bar

Materia prima certificada

FDA (Food and Drinks Administration)

NSF/ANSI STANDARD 61 (Drinking Water System Components)

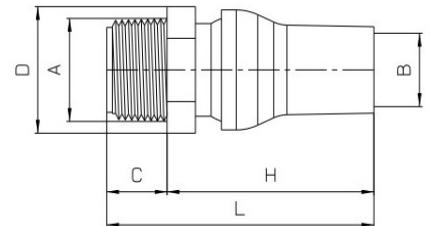
WRAS (Water Regulations)

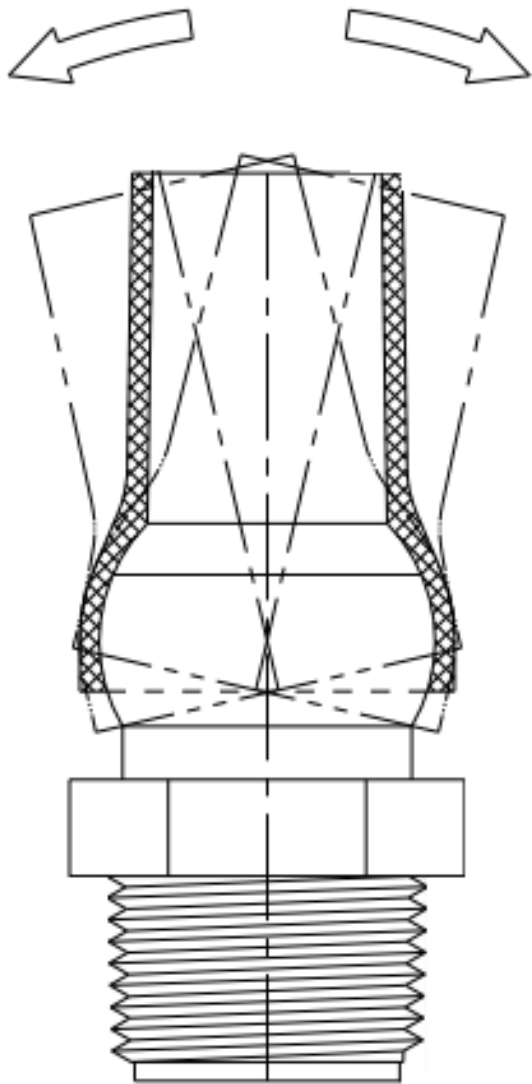
UL LABORATORIES CERTIFIED

KTW - W270

Tobera Redonda 3/4" NPT

Part.No	Rosca (A)	(B)	C	D	H	L
34N16	3/4" NPT	ID 16 mm	16 mm	28 mm	58 mm	75 mm
34N19	3/4" NPT	ID 19 mm	16 mm	28 mm	58 mm	75 mm





TUBOFLEX

Modular Coolant Hose System

TUBOFLEX is a brand of

AWS dei F.lli Amodeo Snc
Via Walter Tobagi n.5
20081 - Abbiategrasso (MI) Italia

Tel. +39.02.9422253 Fax. + 39.02.94240059

Web site : www.tubo-flex.com E-mail: sales@tuboflex.it

TUBOFLEX IS DISTRIBUTED BY: