

# Kunststoffdüsen

## Zertifizierung für Lebensmittelkontakt



## Zertifizierung Material

### Technische Daten

Werkstoff: Acetal Copolymer (POM)

Farbe: Neutralen (weiß)

### Temperaturangaben

Arbeitstemperatur: -20°C +80°C

Max. Betriebstemperatur: +80°C

Schmelzpunkt : +165°



### Zertifizierungen FDA

Gelenkschlauch, Düsen und Anschluss Tuboflex in neutraler Farbe (weiß) werden unter Verwendung von Materialien von der **FDA** zugelassen (Food and Drug Administration)



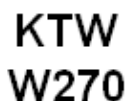
### Zertifizierungen NSF 51 & 61

Gelenkschlauch, Düsen und Anschluss Tuboflex in neutraler Farbe (weiß) sind für den Kontakt mit Lebensmitteln und Trinkwasser kompatibel nach Functional **NSF 51 & 61** Zertifizierungen



### Zertifizierungen WRAS

Gelenkschlauch, Düsen und Anschluss Tuboflex in neutraler Farbe (weiß) erfüllen die Anforderungen des **UK WRAS** - Water Regulations Advisory Scheme



### Zertifizierungen KTW-W270

Gelenkschlauch, Düsen und Anschluss Tuboflex in neutraler Farbe (weiß) erfüllen die Anforderungen des **KTW-W270**

Produkte mit der Richtlinie **2002/95 / EG** erfüllen



Diese Aussage erklärt, dass die für die Produkte Tuboflex verwendeten Materialien sind mit die oben angegebenen Zertifizierungen vorgesehen.

## Düse für Zerstäubung / aus Kunststoff 1/8" AG



### Technische Informationen

Werkstoff: Acetal Copolymer (POM)

Farbe: Neutralen (weiß)

Arbeitstemperatur: -20°C +80°C

Schmelzpunkt : +165° C

Druck: 6 bar

### Zertifizierung Material

FDA ( Food and Drinks Administration)

NSF/ANSI STANDARD 61 (Drinking Water System Components)

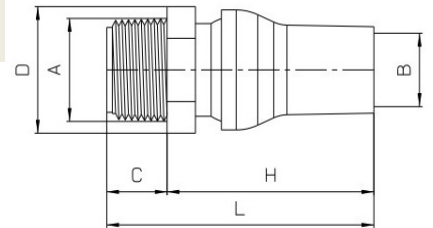
WRAS (Water Regulations)

UL LABORATORIES CERTIFIED

KTW - W270

### Kunststoffdüsen 1/8" AG

Part.No	Gewinde (A)	ID (B)	C	D	H	L
18N15	1/8" NPT	ID 1,5 mm	9 mm	14 mm	41 mm	50 mm
18N30	1/8" NPT	ID 3 mm	9 mm	14 mm	41 mm	50 mm
18N50	1/8" NPT	ID 5 mm	9 mm	14 mm	41 mm	50 mm



### Technische Informationen

Werkstoff: Acetal Copolymer (POM)

Farbe: Neutralen (weiß)

Arbeitstemperatur: -20°C +80°C

Schmelzpunkt : +165° C

Druck: 6 bar

### Zertifizierung Material

FDA ( Food and Drinks Administration)

NSF/ANSI STANDARD 61 (Drinking Water System Components)

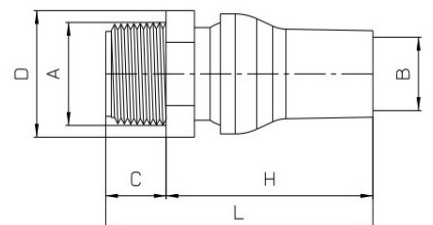
WRAS (Water Regulations)

UL LABORATORIES CERTIFIED

KTW - W270

### Flachdüse 1/8" AG

Part.No	Gewinde (A)	ID (B)	C	D	H	L
18N25	1/8" NPT	25x2mm	9 mm	14 mm	38,5 mm	48 mm



## Düse für Zerstäubung / aus Kunststoff 1/4" AG



### Technische Informationen

Werkstoff: Acetal Copolymer (POM)

Farbe: Neutralen (weiß)

Arbeitstemperatur: -20°C +80°C

Schmelzpunkt : +165° C

Druck: 6 bar

### Zertifizierung Material

FDA ( Food and Drinks Administration)

NSF/ANSI STANDARD 61 (Drinking Water System Components)

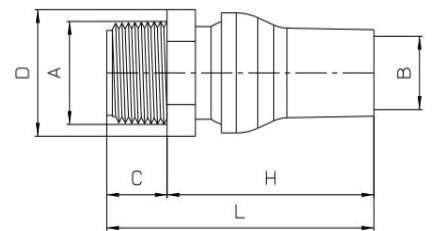
WRAS (Water Regulations)

UL LABORATORIES CERTIFIED

KTW - W270

### Kunststoffdüsen 1/4" AG

Part.No	Gewinde (A)	ID (B)	C	D	H	L
14N15	1/4" NPT	ID 1,5 mm	9 mm	14 mm	41 mm	50 mm
14N30	1/4" NPT	ID 3 mm	9 mm	14 mm	41 mm	50 mm
14N50	1/4" NPT	ID 5 mm	9 mm	14 mm	41 mm	50 mm



### Technische Informationen

Werkstoff: Acetal Copolymer (POM)

Farbe: Neutralen (weiß)

Arbeitstemperatur: -20°C +80°C

Schmelzpunkt : +165° C

Druck: 6 bar

### Zertifizierung Material

FDA ( Food and Drinks Administration)

NSF/ANSI STANDARD 61 (Drinking Water System Components)

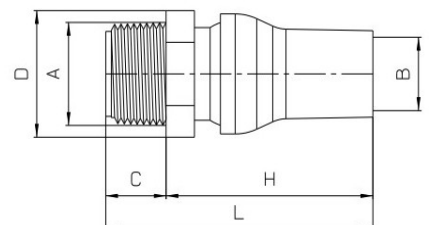
WRAS (Water Regulations)

UL LABORATORIES CERTIFIED

KTW - W270

### Flachdüse 1/4" AG

Part.No	Gewinde (A)	ID (B)	C	D	H	L
14N25	1/4" NPT	25x2mm	9 mm	14 mm	38,5 mm	48 mm



## Düse für Zerstäubung / aus Kunststoff 3/8" AG



### Technische Informationen

Werkstoff: Acetal Copolymer (POM)

Farbe: Neutralen (weiß)

Arbeitstemperatur: -20°C +80°C

Schmelzpunkt : +165° C

Druck: 4 bar

### Zertifizierung Material

FDA ( Food and Drinks Administration)

NSF/ANSI STANDARD 61 (Drinking Water System Components)

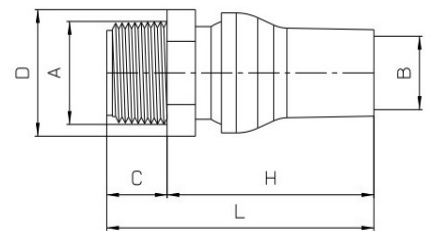
WRAS (Water Regulations)

UL LABORATORIES CERTIFIED

KTW - W270

### Kunststoffdüsen 3/8" AG

Part.No	Filetto (A)	Foro (B)	C	D	H	L
38N50	3/8" NPT	ID 5 mm	13 mm	19 mm	64 mm	76,5 mm
38N80	3/8" NPT	ID 8 mm	13 mm	19 mm	64 mm	76,5 mm
38N11	3/8" NPT	ID 11 mm	13 mm	19 mm	44,5 mm	57 mm



### Technische Informationen

Werkstoff: Acetal Copolymer (POM)

Farbe: Neutralen (weiß)

Arbeitstemperatur: -20°C +80°C

Schmelzpunkt : +165° C

Druck: 4 bar

### Zertifizierung Material

FDA ( Food and Drinks Administration)

NSF/ANSI STANDARD 61 (Drinking Water System Components)

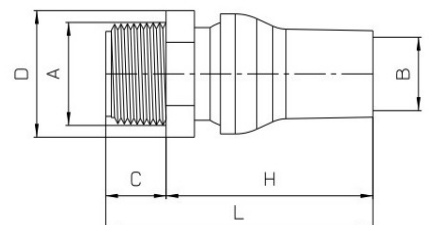
WRAS (Water Regulations)

UL LABORATORIES CERTIFIED

KTW - W270

### Flachdüse 3/8" AG

Part.No	Gewinde (A)	Apertura (B)	C	D	H	L
38N52	3/8" NPT	50x2mm	13 mm	19 mm	64 mm	78 mm



### Düse für Zerstäubung / aus Kunststoff 1/2" AG



#### Technische Informationen

Werkstoff: Acetal Copolymer (POM)

Farbe: Neutralen (weiß)

Arbeitstemperatur: -20°C +80°C

Schmelzpunkt : +165° C

Druck: 4 bar

#### Zertifizierung Material

FDA ( Food and Drinks Administration)

NSF/ANSI STANDARD 61 (Drinking Water System Components)

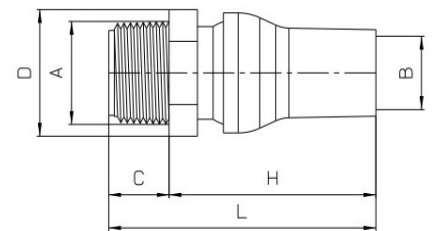
WRAS (Water Regulations)

UL LABORATORIES CERTIFIED

KTW - W270

#### Kunststoffdüsen 1/2" AG

Part.No	Gewinde (A)	Foro (B)	C	D	H	L
12N50	1/2" NPT	ID 5 mm	13 mm	19 mm	64 mm	76,5 mm
12N80	1/2" NPT	ID 8 mm	13 mm	19 mm	64 mm	76,5 mm
12N11	1/2" NPT	ID 11 mm	13 mm	19 mm	44,5 mm	57 mm



#### Technische Informationen

Werkstoff: Acetal Copolymer (POM)

Farbe: Neutralen (weiß)

Arbeitstemperatur: -20°C +80°C

Schmelzpunkt : +165° C

Druck: 4 bar

#### Zertifizierung Material

FDA ( Food and Drinks Administration)

NSF/ANSI STANDARD 61 (Drinking Water System Components)

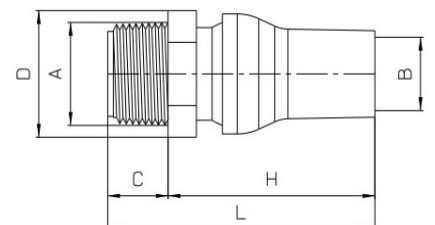
WRAS (Water Regulations)

UL LABORATORIES CERTIFIED

KTW - W270

#### Flachdüse 1/2" AG

Part.No	Gewinde (A)	ID (B)	C	D	H	L
12N52	1/2" NPT	50x2mm	13 mm	19 mm	64,5 mm	78 mm





## Düse für Zerstäubung / aus Kunststoff 3/4" AG



### Technische Informationen

Werkstoff: Acetal Copolymer (POM)

Farbe: Neutralen (weiß)

Arbeitstemperatur: -20°C +80°C

Schmelzpunkt : +165° C

Druck: 2 bar

### Zertifizierung Material

FDA ( Food and Drinks Administration)

NSF/ANSI STANDARD 61 (Drinking Water System Components)

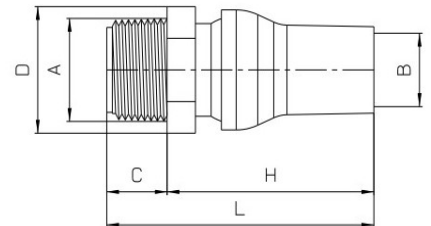
WRAS (Water Regulations)

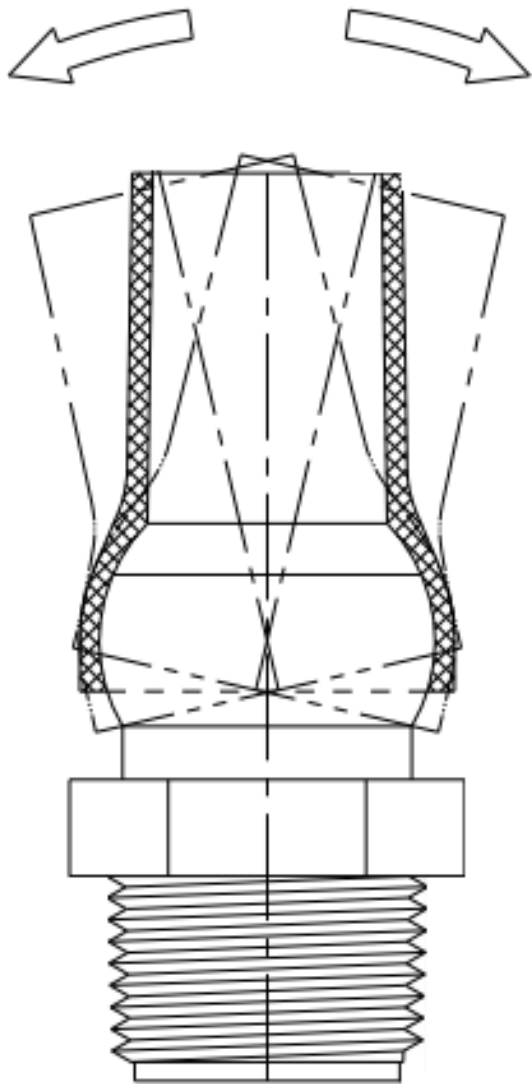
UL LABORATORIES CERTIFIED

KTW - W270

### Kunststoffdüsen 3/4" AG

Part.No	Gewinde (A)	ID (B)	C	D	H	L
34N16	3/4" NPT	ID 16 mm	16 mm	28 mm	58 mm	75 mm
34N19	3/4" NPT	ID 19 mm	16 mm	28 mm	58 mm	75 mm





# TUBOFLEX

Modular Coolant Hose System

TUBOFLEX is a brand of

AWS dei F.lli Amodeo Snc  
Via Walter Tobagi n.5  
20081 - Abbiategrasso (MI) Italy

Tel. +39.02.9422253 Fax. + 39.02.94240059

Web site : [www.tubo-flex.com](http://www.tubo-flex.com) E-mail: [sales@tuboflex.it](mailto:sales@tuboflex.it)

TUBOFLEX IS DISTRIBUTED BY: